

# TOM10 - Izbový termostat pre podlahové vykurovanie

## Inšalačný manuál



### A. Prehľad výrobkov

TOM10 je rad termostatov určených pre riadenie vykurovania miestnosti.

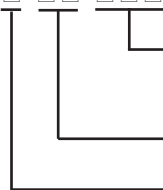
TOM10-FE sa používa na riadenie teploty elektrického vykurovacieho systému.

TOM10-FW slúži na ovládanie ventilu systému vodného cirkulačného vykurovania.

Termostaty TOM10 Môžu byť inštalované priamo na stenu pomocou štandardnej elektrikárskej krabice.

Príklad označovania modelu:

TOM 10 □-□□-□□□



Menovité pracovné napätie, napríklad, 110 znamená striedavý prúd s napätím 110V, 220 znamená striedavý prúd s napätím 220V.

Výstupný prúd: napríklad, 03 znamená, 3A, 16 znamená, 16A.

E: Elektrické kúrenie

W: Vodné cirkulačné vykurovanie

Príklad: TOM10-FE-16-220

Výstupný prúd je 16A

Menovité pracovné napätie je AC 220V

TOM10-FE má ďalšie príslušenstvo: externý podlahový senzor

Typ: Ts7205

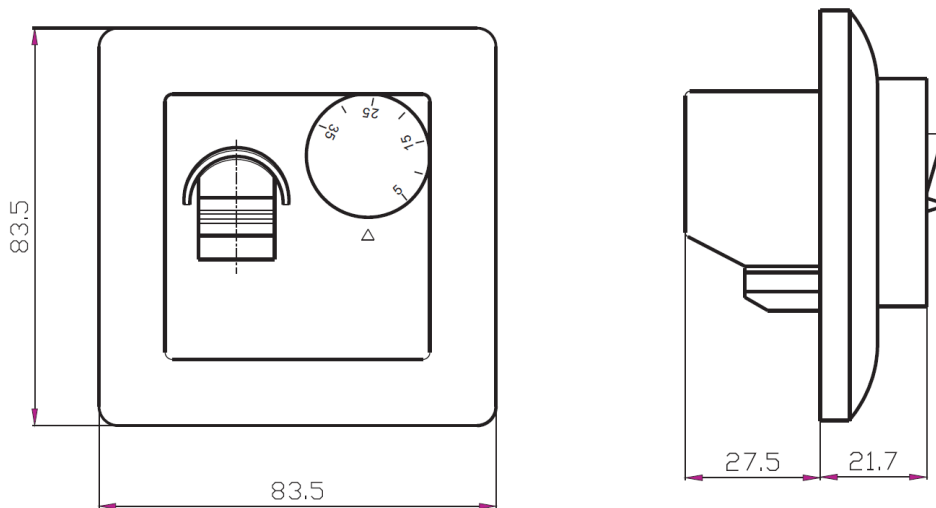
### B. Hlavné technické parametre

Výstupný formát:	pripojovacie relé
Rozsah nastavenia teploty:	+ 5 °C ~ + 35°C
Limitná teplota:	+ 40 °C (možno nastaviť vo výrobnom závode).
Prúdové zaťaženie:	TOM10-FE <16A TOM10-FW <3A
Pracovné napätie:	AC220 (110) V ± 10%, 50 / 60Hz.
Externý materiál:	PC inžiniersky plast, ohňovzdorný, biely.

### C. Hlavné funkcie a vlastnosti

1. S pracovnou svetelnou indikáciou a s možnosťou pripojenia časového portu.
2. Teplota sa nastavuje pomocou mechanického kruhového voliča.
3. Prepnutie do bezpečnostného režimu, keď nefunguje snímač.

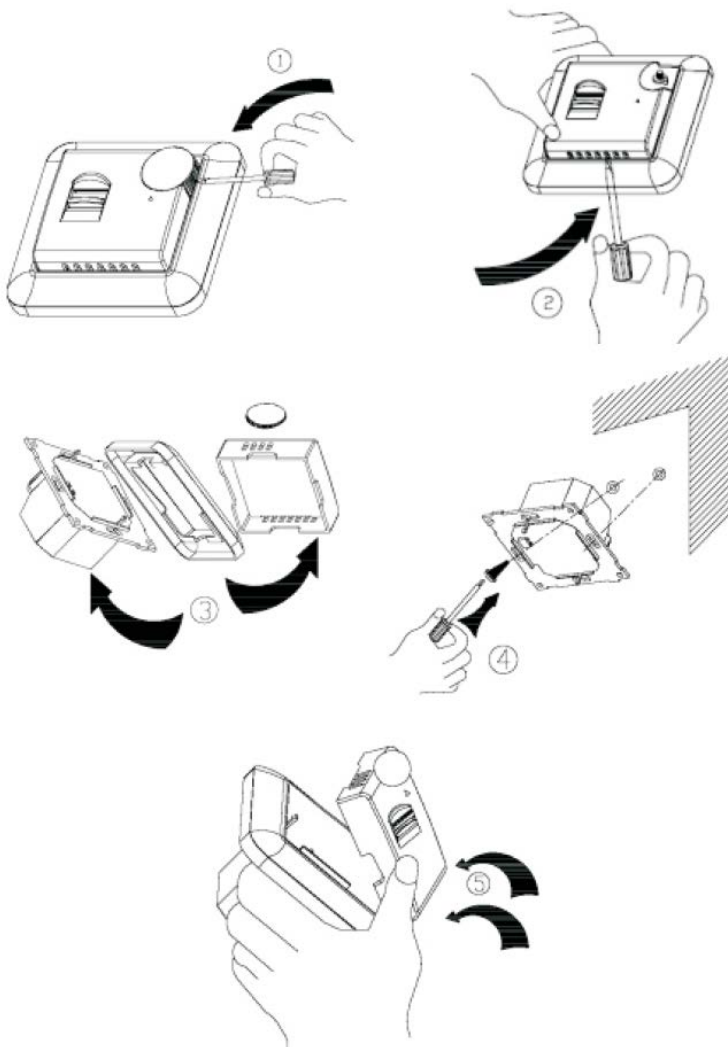
## D. Rozmery (Jednotka: mm)



## E. Vysvetlenie inštalácia

1. Uistite sa, že napájacie napätie je rovnaké ako napätie označené na výrobku.
2. Neinštalujte termostaty, pod napätím, inak by mohlo dôjsť k úrazu elektrickým prúdom, alebo k poškodeniu výrobku
3. Vyberte správne umiestnenie termostatu, neumiestňujte výrobok v miestach s priamym slnečným žiarením, vysokou vlhkosťou, alebo na miestach s priamym prúdením vzduchu.
4. Teplota prostredia inštalácie:  $-10 \sim 50 \text{ }^{\circ}\text{C}$ , Relatívna vlhkosť inštalácie:  $<85\%$  (bez orosenia).

## F. Nákres inštalácie



# Beok

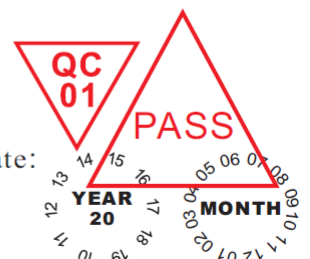
## QUALIFIED CERTIFICATE

Name: Heating Room Thermostat

Model: TOM10

Inspector:

Production date:



ISO 9001:2008  
FM 564868

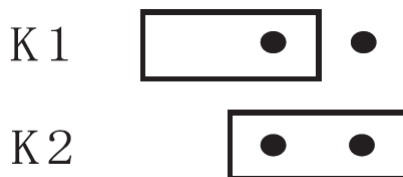
## G. Prevádzka - Vysvetlenie

1. V normálnom pracovnom režime, keď svieti indikátor, zariadenie je pripojené a je v pracovnom režime. Keď indikátor zhasne, pripojené zariadenie je mimo prevádzky.
2. Keď je v núdzovom režime, indikátor svieti alebo bliká

## H. Výber senzora

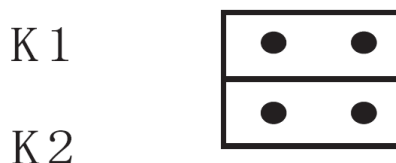
Tri pracovné režimy termostatov sú riadené bodmi terminálu K1 a K2 na pripojovacej doske. Režim je možné vybrať iba vtedy, keď je prístroj vypnutý a termostat nefunguje.

### 1. Pripojenie pomocou externého podlahového senzora



Pripojte iba K2, ak chcete použiť externý podlahový senzor ako hlavný. Ak externý senzor nefunguje, termostat automaticky pripojí vnútorný senzor. Ak oba zo senzorov nefungujú, termostat sa automaticky prepne do núdzového režimu.

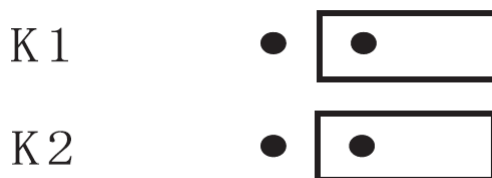
### 2. Pripojenie pomocou vnútorného senzora



Pripojením oboch bodov K1 a K2 používate iba vnútorný snímač.

Keď vnútorný senzor nemôže fungovať, termostat sa automaticky prepne do núdzového režimu.

### 3. Pripojenie pomocou externého podlahového a vnútorného senzora



Nepripojením ani jedného z bodov K1 a K2 sa budú používať oba senzory, vnútorný senzor ako senzor ovládajúci teplotu a externý podlahový senzor obmedzujúci teplotu podlahy. Bez ohľadu na to, akú teplotu nastavíte limitnou teplotou bude 40 °C (možno nastaviť v továrni). Ak jeden zo senzorov nefunguje, termostat prejde automaticky do núdzového režimu.

4. Poznámka: V pracovnom móde núdzového režimu termostat funguje po dobu 3 minút a potom nasleduje na 1 minútu pauza, maximálny výkon bude 80% originálu.

## I. Upozornenie

1. Tento termostat by mal byť inštalovaný profesionálnym elektrikárom podľa pokynov.
2. Pred termostatom musí byť nainštalovaný istič a prúdový chránič, ktoré majú ochrannú funkciu pred skratovaním, alebo zvýšeným elektrickým prúdom.
3. Elektrické pripojenie musí byť v súlade s požiadavkami na bezpečnosť a zaťaženie.
4. Uistite sa, že skutočný výkon nie je vyšší ako menovitý výkon. V prípade, že skutočný výkon zaťaženia prekračuje menovitý výkon, nainštalujte prosím AC stýkač riadený termostatom. Napätie stýkača je 220V, inštaláciu zverte profesionálnemu elektrikárovi.
5. Prosím, nevyťahujte kolieskový volič teploty. Ak ho neúmyselne vytiahnete, prosím, vráťte ho späť na správne miesto, a skontrolujete hodnoty teplomerom.

## J. Možnosti jednotlivých modelov produktu

Model	Pracovný svetelný indikátor	Externý podlahový teplotný senzor	Maximálne prúdové zataženie	Požadovaná plocha pripojovacích káblov
TOM10-FE	✓	✓	≤16A	2,5mm <sup>2</sup>
TOM10-FW	✓		≤3A	0,75mm <sup>2</sup>

## Vážení používatelia:

Ďakujeme Vám za používanie našich produktov. Prosím, starostlivo si prečítajte tento inštalčný manuál predtým ako použijete termostaty TOM10.

## Varovanie:



Tento symbol znamená, že sa inštaluje termostat. Mohlo by dôjsť k úrazu elektrickým prúdom pri údržbe. Prosím skontrolujte, či je zariadenie prevádzkované profesionálnym elektrikárom.